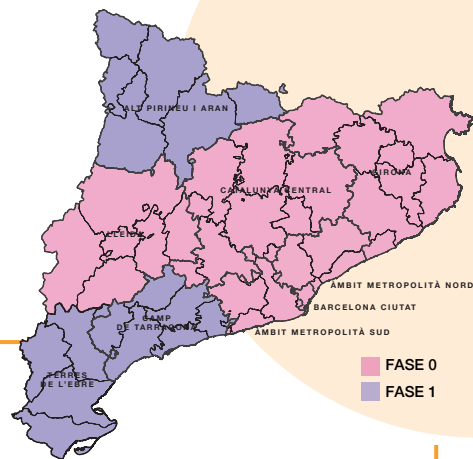
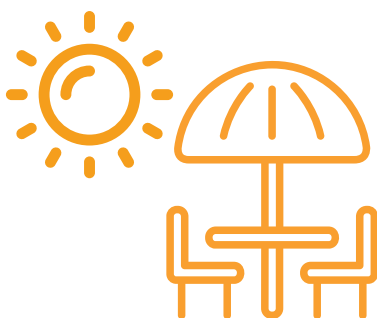


# Restauració i hostaleria



/ Es permet l'obertura de les terrasses a l'aire lliure:

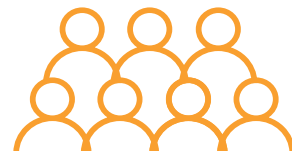


▶ Ocupació màxima del 50% de les taules.

▶ Distància de 2 metres entre taules.



▶ Màxim de 10 persones juntes, respectant la distància mínima de seguretat.



▶ No es pot consumir dins dels locals

/ Poden acceptar comandes, que es poden fer al mateix establiment, per telèfon o per Internet.



/ Han de tenir un dispensador de gel hidroalcohòlic a l'entrada, a disposició dels clients.



/ Han de tenir un espai habilitat i degudament senyalitzat perquè els clients recullin les comandes i n'efectuïn el pagament.



/ Cal netejar i desinfectar les taules i cadires entre un client i un altre.

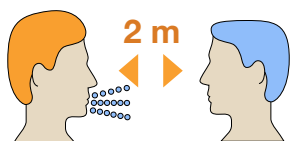


/ S'ha de prioritzar la utilització de tovalles d'un sol ús.

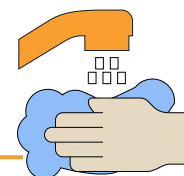
Cal eliminar productes d'autoservei, com setrillers i portatovallons, i s'ha d'evitar la utilització de cartes d'ús comú.



/ Es recomana fer el pagament amb targeta.



/ Recordeu que cal seguir aplicant les mesures de prevenció recomanades, com ara el manteniment de la distància social i el rentat freqüent de mans.



Per a més informació, consulteu [canalsalut.gencat.cat/coronavirus](https://canalsalut.gencat.cat/coronavirus)